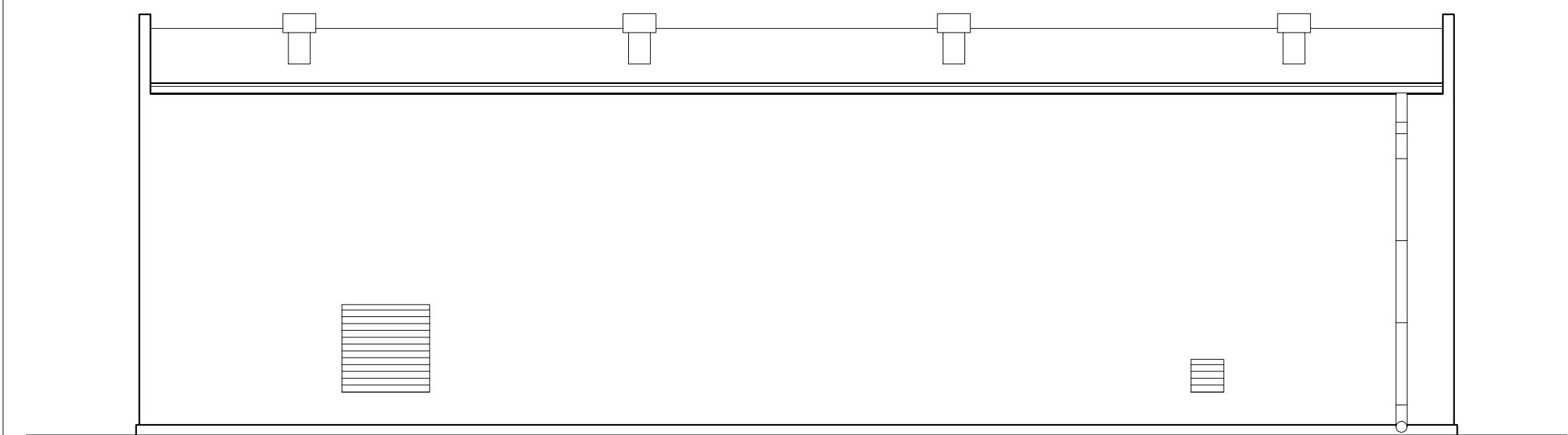
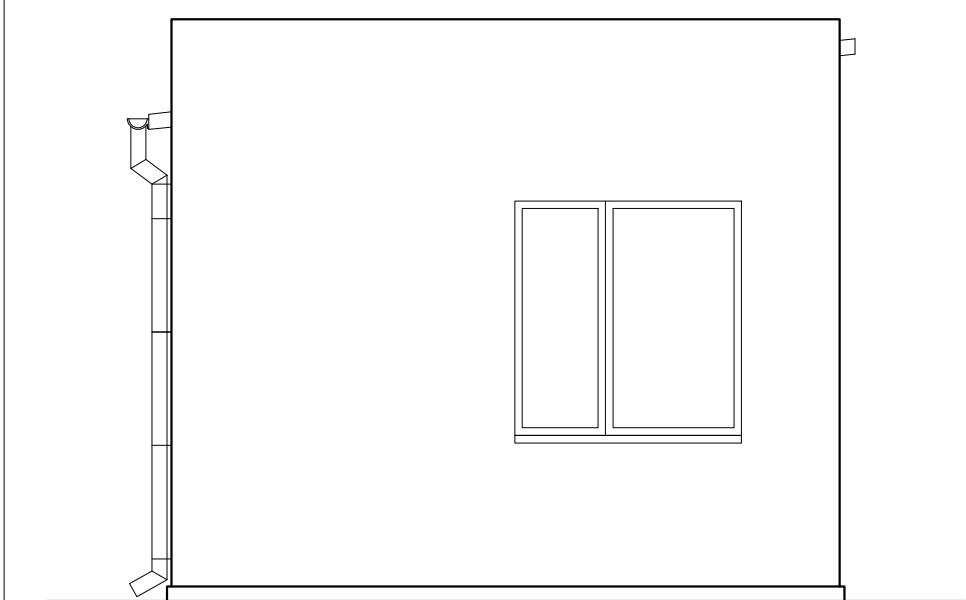


ELEWACJA ZACHODNIA



ELEWACJA WSCHODNIA



ELEWACJA PÓŁNOCNA



ELEWACJA POŁUDNIOWA

PPUH "PROXIMA" Spółka z o.o. w Chodzieży PRACOWNIA PROJEKTOWA			
Zamawiający: Gmina Osiężyn ul. I Armii Wojska Polskiego 14, 88-220 Osiężyn			
Obiekt: Przebudowa istniejącej oczyszczalni ścieków w części dotyczącej wymiany urządzeń technologicznych w miejscowości Osiężyn			Skala 1:50
	imię i nazwisko	Podpis	Data
Projektant br. arch.:			05.09.2016
Projektant br. konstr.:			Nr arch. 14/16
As. projektanta:	mgr inż. Katarzyna Król-Cymbaluk		
As. projektanta:			
Tytuł rys. Elewacje budynku dmuchaw i prasy - inwentaryzacja			Nr rys. 6